



Timo van Riggelen | Internationale allure in de Limburgse heuvels

In het diepe zuiden, ver van de drukte en midden in het groen, bevindt zich deze bijzondere villa gebouwd in de stijl van Amerikaanse architect Frank Lloyd Wright. Een heerlijke plek om tot rust te komen en te genieten van de natuur. Timo van Riggelen heeft met zijn interieurontwerp de beleving van een luxe hotel gecreëerd. In zowel de binnen- als buitenvertrekken is er een sfeer van rijke materialen en kleuren toegepast. In elke kamer op een unieke manier.

Verrassende combinaties in een werelds interieur

“De eigenaren zijn nauw betrokken geweest bij de bouw en indeling van de villa, maar de inrichting bleek wel een uitdaging”, verklaart Timo. “We zijn begonnen met het opzetten van een indeling die esthetisch recht doet aan elke ruimte, maar ook praktisch is en voldoet aan de wooneisen van de klant. Als dat eenmaal duidelijk is, gaan we over tot de kleur- en materiaalkeuzes.” In de woonkamer vult een smaragdgroene velvet hoekbank de kamer. “Er is bewust gekozen voor een grote bank waar de hele familie samen op kan loungen. Uitgangspunt voor de grootte is onder andere het langwerpige raam geweest, die als een soort frame de tuin omlijst. De Linteloo-sofa is bewust met diverse elementen opgesteld, zodat meerdere zitdieptes konden worden gecreëerd. De kussens breken de lengte en zorgen voor een rijk effect door het gebruik van verschillende patronen.” Als tegenhanger staat een elegant chaise longue-element uitgevoerd in muisgrijs aan de overzijde. “We zoeken



Aanleg tuin: Bart Faassen Hoveniers, Beegden

Timo van Riggelen

Interieurontwerper: Timo van Riggelen, Amsterdam

Architect: Engelman Architecten, Roermond

Maatwerk interieur: Har Knoops, Beegden

Trap: Allstairs Trappen BV, Ede

**“We zoeken als design studio naar een resultaat waarin
contrasten elkaar aanvullen”**



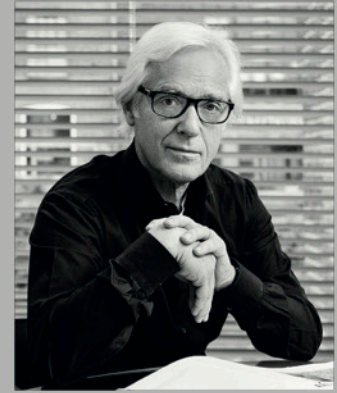
Royale villa met eigentijdse uitstraling

De architectuur van deze schitterende villa staat op naam van Engelman Architecten. De opdrachtgever had een duidelijk wens: een ruime, moderne woning met een Amerikaanse invloed. De uitdaging daarbij was om twee kavels samen te voegen tot één kavel. "Ik heb me laten inspireren door het Modernisme van Amerika in de jaren '30 en '40", vertelt architect Maarten Engelman. "Deze stijl heb ik op een strakke en eigentijdse manier verwerkt in het ontwerp van een royaal gebouw dat perfect in de ruimte past."

De villa is opgebouwd uit lange zichtlijnen, die zorgen voor een enorme ruimtelijkheid. De buitengevels zijn bekleed met een steensoort uit Denemarken, ook wel bekend als de 'Rolls Royce' onder de stenen. Maarten: "De ranke, langwerpige vorm is in grote mate bepalend voor de hoogwaardige uitstraling. Dit harmoniseert heel mooi met de slanke leipannen van het dak."

Omdat Engelman Architecten van A tot Z betrokken was bij het project, kon het bureau toezien op een goede realisatie. "We hebben bijvoorbeeld meegedacht over het (maatwerk) interieur, de sanitaire voorzieningen en detaillering, en een warmtepomp geadviseerd voor een hoge temperatuurkwaliteit. Daarnaast hebben we de bouw gecoördineerd. Hierdoor is alles naar wens gerealiseerd en een gebouw ontstaan dat echt bij de opdrachtgevers past." De opdrachtgevers zijn enorm blij met hun villa: "Wij voelen ons bevoorrecht om met Maarten te hebben kunnen samenwerken. Het resultaat is niet alleen schitterend voor het oog, maar ook uiterst functioneel."

www.engelmanarchitecten.nl



Maarten Engelman

als design studio naar een resultaat waarin contrasten elkaar aanvullen. In deze kamer zien we een statement in de kleur groen, aangevuld met zwart, wit en grijs tinten. Ook zien we materiaalcombinaties als velvet, zijde, katoen, spiegel, marmer en hout." De koffietafel bestaat uit een lange lage kubus gemaakt van helder spiegel. Het einde lijkt te verdwijnen onder een grijs geaderd blok marmer. Parallel staat een gevlochten voetstoel in een micro-patroon Hermès-bekleding. Alles is afgestemd op het totaalplaatje.

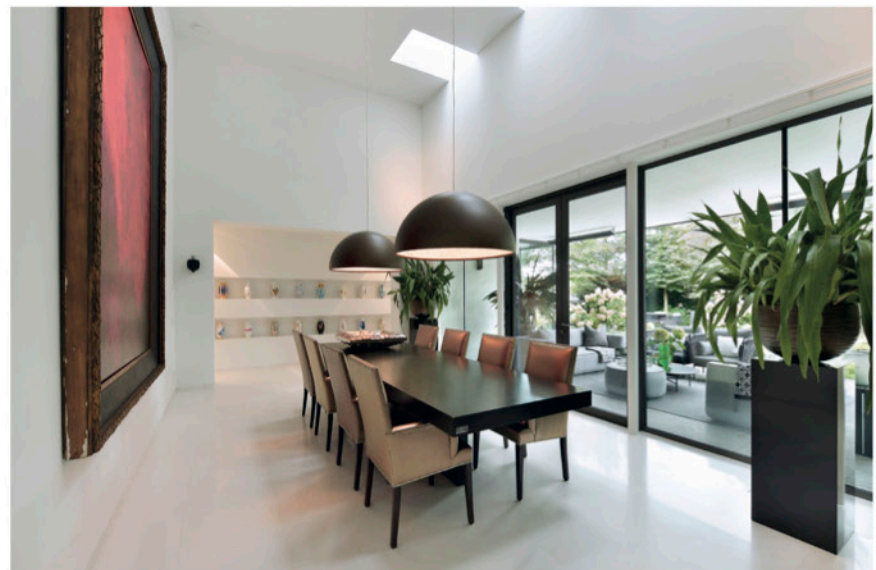
Een vorm van emotie

De dubbelzijdige haard verbindt de woonkamer met de eetkamer. De grote hoogte in deze ruimte wordt extra benadrukt door het

enorme kunstwerk. Een ingelijst rood abstract vult de witte muur. "Kunst is heel belangrijk in onze ontwerpen", legt Timo uit. "Het is een vorm van emotie en daarmee een heel persoonlijke toevoeging aan het interieur." De houten tafel staat prominent in het midden van de kamer en kijkt uit op de aangrenzende tuin.



Openhaarden: Object Design, Weert



Meubels: Linteloo, Zeist

Timo van Riggelen



“We zochten naar een kalme sfeer met een uniek, eigentijds karakter”

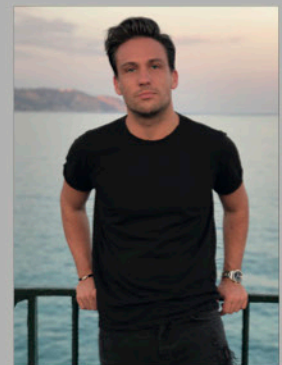
“Om hier de haard extra te benadrukken hebben we een maatwerk mozaïek laten produceren in Italië. Deze leren tegeltjes zijn stuk voor stuk gestoffeerd in een mix van goud- en bronskleuren, om daarna een voor een in een specifieke volgorde de wand boven de haard op te vullen.” Een mooie combinatie met de bronskleurige eetkamerstoelen uit de meubelcollectie van Eric Kuster. De tussenmuur naar de moderne keuken heeft met een uitsparing de functie gekregen voor het tentoonstellen van een collectie kunstobjecten. Een ruimte die vraagt om urenlang tafelen.



Keukenapparatuur: Gaggenau, Hoofddorp

Design studio Timo van Riggelen

Ontwerper Timo van Riggelen is met zijn design studio gevestigd aan de grachten van Amsterdam, waar hij klanten ontvangt in een bibliotheek aan materialen. Zijn vele jaren ervaring bij grote ontwerpers wereldwijd, hebben hem de handvatten gegeven voor zijn specialisatie in het esthetisch



Timo van Riggelen

begeleiden van bouwprojecten en het turn-key opleveren van interieurs. Ondertussen is het handschrift van de jonge ontwerper herkenbaar aan de unieke kleur- en patrooncombinaties, uitgevoerd in hoogwaardige materialen en met een verfijnde uitstraling.

Vanuit The Interior Boardroom aan de Nieuwe Herengracht worden klanten geprikkeld voor het ultieme interieurconcept. Timo ontzorgt zijn high-end klanten volledig. Zijn serviceniveau is onbegrensd. Timo wordt geroemd om zijn ruimtelijk inzicht en gevoel voor kleuren en materialen. Met zijn persoonlijke adviezen realiseert de designer woonwensen in de stijl waarin de opdrachtgever zich thuis voelt. Dit doet hij in samenwerking met zorgvuldig geselecteerde partners.

www.vanriggelen.com

Timo van Riggelen

Vanuit alle ruimtes is er toegang tot de tuin. Voorbereid op verschillende weersomstandigheden is er een royale overdekte lounge ontworpen. Grijs gestoffeerde banken met een donkere piping staan op een groot antraciet kleed. De twee zwarte fauteuils hebben een touw geweven ombouw, erg stijlvol voor een buitencollectie. Timo: "Buiten is ondertussen net zo belangrijk als binnen. Door technologie zijn er stoffen en behandelingen die prima in weer en wind kunnen staan. Ik vind het belangrijk dat een beleving overal in doorgevoerd is, ook op het terras." De combinatie van patronen en materialen maakt de veranda een verlenging van de binnenruimtes. Zwart, wit en grijstinten kleuren mooi bij het groene decor aan grote bomen en grassen. De ronde koffietafels zorgen voor een organisch effect en breken de symmetrie.

Internationale start

Door zijn perfectionisme en persoonlijke en service-verlenende turn-key aanpak weet Timo van Riggelen zijn klanten aan zich te binden. Ook op het Spaanse eiland Ibiza bleef zijn werkwijze niet onopgemerkt. Timo werd door de Engelse voetballer Steven Gerrard gevraagd een designvoorstel te doen voor het in- en exterieur van zijn vakantievilla. Er kon al snel worden overgegaan tot uitvoering. "In de meeste gevallen leveren de opdrachtgevers hun sleutel bij ons in en richten wij vervolgens hun hele huis in. Wanneer zij drie maanden later terugkeren van hun zakelijke bezigheden, treffen ze een compleet ingerichte woning", verklaart Timo de vertrouwensband die hij van zijn klanten geniet. Na een succesvolle oplevering en een vervolgoopdracht van een van Gerrard's Liverpoolse voetbalvrienden, besloot de interior designer terug te keren naar Nederland en zich met zijn design bureau te vestigen in hartje Amsterdam.



Master bedroom

Het hele huis straalt rust uit, maar de master bedroom misschien wel het meest. De gedreven ontwerper legt uit dat hierin elk detail meespeelt. "Voor een groots effect hebben we de achterwand van het bed over de hele tussenwand doorgetrokken." De paneelverdeling hierin is gebaseerd op het meubilair dat ervoor



Timo van Riggelen



Badkamer: Marcel Wanders, Amsterdam

is geplaatst. Hierdoor is een symmetrisch maar toch uniek patroon van paars-blauwe velvet streken ontstaan. Het bed als middelpunt is aangekleed onder een enorm faux fur spreid en helder wit Belgisch beddengoed. "Ook het beddengoed nemen we in ons ontwerp mee", legt de designer uit. "Het borduurdetail op de slopen en hoezen is afgestemd op de kleur die past bij het ontwerp." De nachtkastjes hebben een diepgrijze spiegelafwerking die het blauw omarmt, met daarop een kristallen lamp met zwarte kap. De sierkussens op bed trekken het zwarte accent stijlvol door en geven de kamer een hotelachtige sfeer. De en suite badkamer heeft een passend kleurgebruik in de opmerkelijke blauwtint. Ook hierin is de basis wit met zwart, modern met een knipoog naar klassiek.

Tekst: Fotojournalist Ingrid Dercksen - Eye for Life | Fotografie: Jaro van Meerten



Partners & leveranciers

Interieurontwerper

Timo van Riggelen, Amsterdam

www.vanriggelen.com

Architect

Engelman Architecten, Roermond

www.engelmanarchitecten.nl

Openhaarden

Object Design, Weert

www.object-design.nl

Maatwerk interieur

Har Knoops, Beegden

www.harknoops.nl

Aanleg tuin

Bart Faassen Hoveniers, Beegden

www.faassenhoveniers.nl

Trap

Allstairs Trappen BV, Ede

www.allstairstrappen.nl / www.allstairs.nl

Keukenapparatuur

Gaggenau, Hoofddorp

www.gaggenau.nl

Badkamer

Marcel Wanders, Amsterdam

www.marcelwanders.com

Meubels

Linteloo, Zeist

www.linteloo.com

Timo van Riggelen